

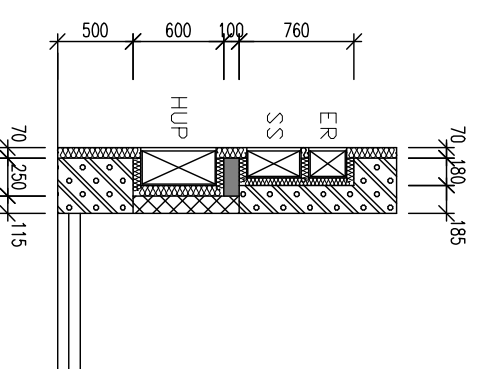
PODLAŽÍ	Č.M.	MÍSTNOST	PLOCHA	VÝŠKA	PODLAHA	STĚNA	OBKLAD	STROP
1	01	ZADVĚŘÍ	4,41m ²	2600	KERAMODLAŽBA	VÁPENNÁ STUKOMITKA	---	VÁPENNÁ STUKOMITKA
1	02	POKOU	11,11m ²	2600	PLOVOUCÍ	VÁPENNÁ STUKOMITKA	---	VÁPENNÁ STUKOMITKA
1	03	KOUPELNA	5,85m ²	2600	KERAMODLAŽBA	VÁPENNÁ STUKOMITKA	V-2000mm	VÁPENNÁ STUKOMITKA
1	04	KK	6,03m ²	2600	KERAMODLAŽBA	VÁPENNÁ STUKOMITKA	ZÁ LUNKOU	VÁPENNÁ STUKOMITKA
1	05	OBVYKÁJÍ POKOU	29,19m ²	2600	PLOVOUCÍ	VÁPENNÁ STUKOMITKA	---	VÁPENNÁ STUKOMITKA
1	06	CHODBA	6,31m ²	2600	KERAMODLAŽBA	VÁPENNÁ STUKOMITKA	---	VÁPENNÁ STUKOMITKA
1	07	KOMORA	3,16m ²	2600	KERAMODLAŽBA	VÁPENNÁ STUKOMITKA	---	VÁPENNÁ STUKOMITKA

PŘEKLAD	ŠÍŘKA PŘEKLADU/mm/	DĚLKA PŘEKLADU/mm/	MNOŽSTVÍ
4xROP-U70+TI70/238/1000	365	1000	1
4xROP-U70+TI70/238/1230	365	1230	2
4xROP-U70+TI70/238/1750	365	1750	2
4xROP-U70+TI70/238/2250	365	2250	2
4xROP-U70+TI70/238/2500	365	2500	1
ROP-U70/238/1250	125	1250	5

PROSTOROVÉ TOČITÉ SCHODIŠTĚ MONOLITICKÉ ŽELEZOBETONOVÉ LEVOTOČIVĚ
KONSTRUKČNÍ VÝŠKA 2940mm, ZÁBRADLÍ OCELOVÉ S DŘEVĚNÝM MADLEM

SCHODIŠTĚ

ŘEZ 0-0



LEGENDA MATERIÁLŮ

- NOSNÉ ZDIVO Z KERAMICKÝCH BLOKŮ 36,5P+D TL.365mm
- S KZS TL.70mm
- NOSNÉ ZDIVO Z KERAMICKÝCH BLOKŮ 24 P+D TL.250mm
- S KZS TL.120mm
- NOSNÉ ZDIVO Z KERAMICKÝCH BLOKŮ 24 P+D TL.250mm
- NOSNÉ ZDIVO SE ZVÝŠENÝM AKUST. ÚTLUMĚM Z KERAMICKÝCH BLOKŮ 2x24 P+D S IZOLANTEM 50mm, TL.550mm
- PŘÍČKY Z PŘÍČKOVEK 11,5 P+D TL.125mm
- SADROKARTONOVÉ KONSTRUKCE
- BETONOVÁ MAZANINA B15 VZTUŽENÁ SÍŤÍ 100/100/6
- PODKLADNÍ BETON B15, VZTUŽEN SÍŤÍ 100/100/6
- ŽELEZOBETON
- ROSTLÝ TERÉN
- TĚPELNÁ IZOLACE Z POLYSTYRENU
- STŘEŠNÍ KRYTINA

POZNÁMKA

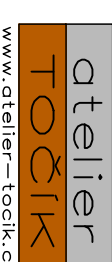
- č8 SKLADBY KONSTRUKCI VIZ. VÝKRES ŘEZU
- č9 V PŘÍPADĚ INSTALACE KRBU JE VE VÝKRESE VYZNAČENA NEHOŘLAVÁ ÚPRAVA PODLAHY (KERAMIKA ALT. KAMEN) V TOMTO ROZSAHU: PŘED OHNÍŠTĚM MÍN. 800mm PŘESAHY PO STRANÁCH MÍN. 300mm
- č10 PŘI MONTÁŽI STROPU OZNAČIT MÍSTA PRŮCHODU POTRUBÍ VŠECHNY STAV. ÚPRAVY DLE PROJEKTŮ PROFES
- č11 V MÍSTĚ PŘÍPOKLADANĚHO KRBOVĚHO TĚLESA VE SKLADBĚ PODLAHY NAHRADIT TER. IZOLACI BETONEM
- č12 VZTUŽENÍ POZEDNÍCH VĚNCŮ, ŽB. PŘEKLADŮ VIZ. STATICKÁ ČÁST PROJEKTU
- č13 OPLECHOVÁNÍ VNĚŠNÍCH PARAPETŮ –SYSTEM OKEN (VÝPIS KLEMPŘÍSKÝCH PRVKŮ–VÝKRES STŘECHY) VNITŘNÍ PARAPETY LAMINOVANÁ DESKA SE ZAOLBENÍM
- č14 KANALIZAČNÍ STOUPAČKU ZVUKOVĚ IZOLOVAT MATERIÁLEM NA BÁZI POLYETHYLENU S TL. STĚNY 9mm
- č15 DVEŘEOČKNA VIZ. TABULKA VÝPLNĚ OTVORŮ
- č16 VŠECHNY DŘÁŽKY VE ZDIVU PROVÁDĚT FLEXOU
- č17 PŘEKLADY NAD OTVORY V OBVODOVÉM ZDIVU BUDOU PROVĚDĚNY V RÁMCI BETONÁŽE STROPNÍ DESKY

ZHOTOVITEL: **Tečik-stavební projektový atelier**, V Zátiší 853, Kralupy n. Vlt.

INVESTOR: Stanislav Kolouř-Kač, Kvalita, Grégraova 534, 278 01 Kralupy n. Vlt.

MÍSTO STAVBY: výstavba rodinných domů Za kaplí, k.ú. Valtřusy

STAVBA ÚŘAD: Valtřusy	STUPĚŇ: PP
NÁZEV AKCE: VÝSTAVBA ŘADOVÝCH DOMŮ VELTRUSY	DATA: 11/2008
ŘD TYP I.-velký krajový pravý	ZAKÁZKA Č.: 20/07/08
STAV. OBJEKT:	MĚŘÍTKO: 1:50
PARĚ Č.: F.02	Č. VÝKRESU:



OBSAH: PŮDORYS 1.NP	Č. DAT:
---------------------	---------