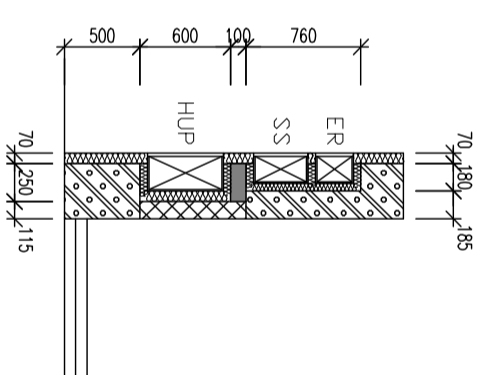


TABULKA MÍSTNOSTI							
PODLAŽÍ	Č.M.	MÍSTNOST	PLOCHA VÝŠKA	PODLAHA	STĚNA	OBKLAD	STŘOP
1	.01	ZÁVĚRĚÍ	4,41m ²	2800	KERAM.DÍLAŽBA	---	VÁPENNÁ ŠTUK.OMLITKA
1	.02	POKOU	11,11m ²	2800	PLOVOUCÍ	---	VÁPENNÁ ŠTUK.OMLITKA
1	.03	KOUPELNA	5,86m ²	2800	KERAM.DÍLAŽBA	V=2000mm	VÁPENNÁ ŠTUK.OMLITKA
1	.04	KK	6,03m ²	2800	KERAM.DÍLAŽBA	VÁPENNÁ ŠTUK.OMLITKA ZA LUKOU	VÁPENNÁ ŠTUK.OMLITKA
1	.05	OBÝVAČÍ POKOU	29,19m ²	2800	PLOVOUCÍ	---	VÁPENNÁ ŠTUK.OMLITKA
1	.06	CHODBA	6,33m ²	2800	KERAM.DÍLAŽBA	---	VÁPENNÁ ŠTUK.OMLITKA
1	.07	KOKORNA	3,16m ²	2800	KERAM.DÍLAŽBA	---	VÁPENNÁ ŠTUK.OMLITKA

SCHODIŠTĚ

PROSTOROVĚ TOČITÉ SCHODIŠTĚ MONOLITICKÉ ŽELEZOBETONOVÉ LEVOTOČIVĚ KONSTRUKČNÍ VÝŠKA 2940mm, ZABRADI OCELOVĚ S DŘEVĚNÝM MADLEM



ŘEZ d--d

VÝPIS PŘEKLADŮ			
PŘEKLAD	ŠÍŘKA PŘEKLADU/mm/	DĚLKA PŘEKLADU/mm/	MNOŽSTVÍ
4RDP-U70+1170/238/1250	365	1250	2
4RDP-U70+1170/238/2250	365	2250	2
4RDP-U70+1170/238/2500	365	2500	1
RDP-U70/238/1250	125	1250	5

LEGENDA MATERIÁLŮ

- NOSNÉ ZDVO Z KERAMICKÝCH BLOKŮ 36,5P+D TL.365mm S KZS TL.70mm
- NOSNÉ ZDVO Z KERAMICKÝCH BLOKŮ 24 P+D TL.250mm S KZS TL. 120mm
- NOSNÉ ZDVO Z KERAMICKÝCH BLOKŮ 24 P+D TL.250mm
- NOSNÉ ZDVO SE ZVYŠENÝM AKUST. ÚTLUMEM Z KERAMICKÝCH BLOKŮ 2x24 P+D S IZOLANTEM 50mm, TL.550mm
- PŘÍČKY Z PŘÍČKOVEK 11,5 P+D TL.125mm
- SADROKARTONOVÉ KONSTRUKCE
- BETONOVÁ MAZANINA B15 VZTUŽENÁ SÍŤI 100/100/6
- PODKLADNÍ BETON B15, VZTUŽEN SÍŤI 100/100/6
- ŽELEZOBETON
- ROSTLÝ TEREN
- TĚPELNÁ IZOLACE Z POLYSTYRENU
- STŘEŠNÍ KRYTINA

POZNAMKA

- Č8 SKLADBY KONSTRUKCI VIZ. VÝKRES ŘEZU
- Č9 V PŘÍPADĚ INSTALACE KRBU JE VE VÝKRESE VYZNAČENA NEHOŘLAVÁ ÚPRAVA PODLAHY (KERAMIKA ALI. KÁMEN) V TOMTO ROZSAHU: PŘED OHNÍŠTĚM MIN. 800mm PŘESAHY PO STRANÁCH MIN. 300mm
- Č10 PŘI MONTÁŽI STŘOPU OZNAČIT MÍSTA PRŮCHODU POTRUBÍ VŠECHNY STAV. ÚPRAVY DLE PROJEKTU PROFESI
- Č11 V MÍSTĚ PŘÓPOKLADANÉHO KRBOVÉHO TĚLESA VE SKLADĚ PODLAHY NAHRADIT TĚP. IZOLACI BETONEM
- Č12 VZTUŽENÍ POZEDNÍCH VĚNCŮ, ŽB. PŘEKLADŮ VIZ. STATICKÁ ČÁST PROJEKTU
- Č13 OPLECHOVÁNÍ VNĚJŠÍCH PARAPETŮ – SYSTÉM OKEN (VÝPIS KLEMPŘÍSKÝCH PRKŮ – VÝKRES STŘECHY) VNITŘNÍ PARAPETY LAMINOVANÁ DESKA SE ZAOBLELENÍM
- Č14 KANALIZAČNÍ STOUPAČKU ZVUKOVĚ IZOLOVAT MATERIÁLEM NA BÁZI POLYETHYLENU S TL. STĚNY 9mm
- Č15 DVĚŘĚ OKNA VIZ. TABULKA VÝPLNĚ OTVORŮ
- Č16 VŠECHNY DŘÁŽKY VE ZDVO PROVADEŤ FLEXOU
- Č17 PŘEKLADY MAD OTVORY V OBVODOVÉM ZDVO BUDOU PROVEDENY V RAMCI BETONÁŽE STŘOPNÍ DESKY

ZHOTOVITEL: Točik-stavěbně projektový atelier, v Zátěši 653, Kralupy n. Vlt., Tel: 606 614169, 723 433704 e-mail: info@atelier-tocik.cz			
INVESTOR: Stanislav Kohnou-kák Kvalite, Grégoira 53A, 278 01 Kralupy n. Vlt.		www.atelier-tocik.cz	
MÍSTO STAVBY: Výstavba rodinných domů Za Kaplí, k.ú. Veltrusy		STUPĚŇ: PP	
STAVBA, ÚŘAD: Veltrusy		DATUM: 11/2008	
NÁZEV AKCE: VÝSTAVBA ŘADOVÝCH DOMŮ VELTRUSY		ZAKÁZKA Č.: 20/07/08	
ŘD TYP III.-velký středový pravý		MĚŘÍTKO: 150	
STAV. OBJEKT:		PARÉ Č.:	
OBSAH:		Č.VÝKRESU: F.02	
PŮDORYS 1NP		Změna	
		Č.:	
		DAT.:	